

»NEW PROJECT

# HANWHA DREAM PLUS BI CENTER

**Design** DAWON DESIGN · Fay Cho (www.dawon.com) **Design Team** Nam Yong-sik, Lee Yong-jin, Hwang Hye-jung, Kim Hyun-jung, Moon Kyung-ae, Gil Kyung-hee **Location** Nonhyeon-dong, Gangnam-gu, Seoul, Korea **Function** Office **Built Area** 1,540m<sup>2</sup> **Finish Floor** : Clear Epoxy | **Wall** : Steel, Brick Tile, Wood | **Ceiling** : Open Ceiling **Construction** DAWON DESIGN · Lee Kyung-tae, Sin Dong-min **Photographs** Kim Myoung-sik **Editor** Kim Go-un

**설계** 다원 디자인 · 조서운 (02)3468-5800 **설계팀** 남용식, 이용진, 황혜정, 김현정, 문경애, 길경희 **위치** 서울시 강남구 논현동 **용도** 사무 **면적** 1,540m<sup>2</sup> **마감** 바닥 : 투명 에폭시 | 벽체 : 강철, 벽돌 타일, 목재 | 천장 : 노출 천장 **시공** 다원 디자인 · 이경태, 신동민 **사진** 김명식 **에디터** 김고운





General view in B3F

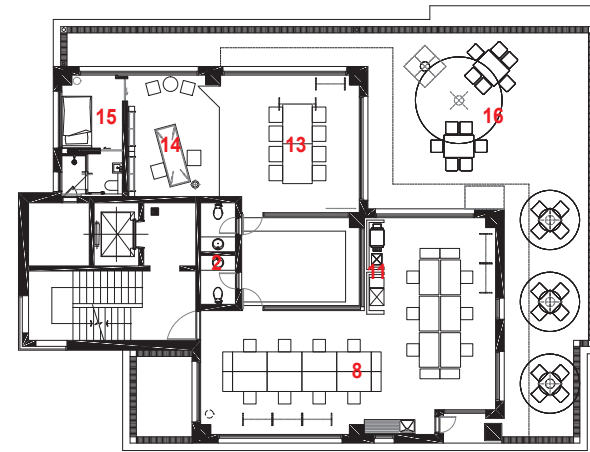


Stair

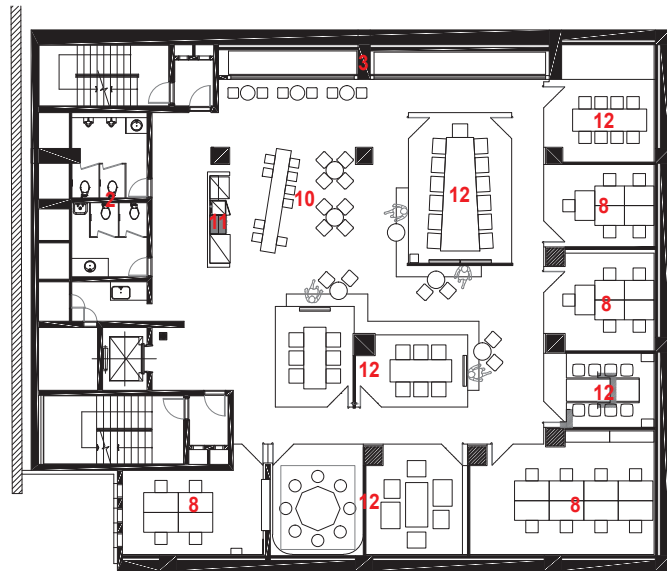


Climbing area & yoga zone

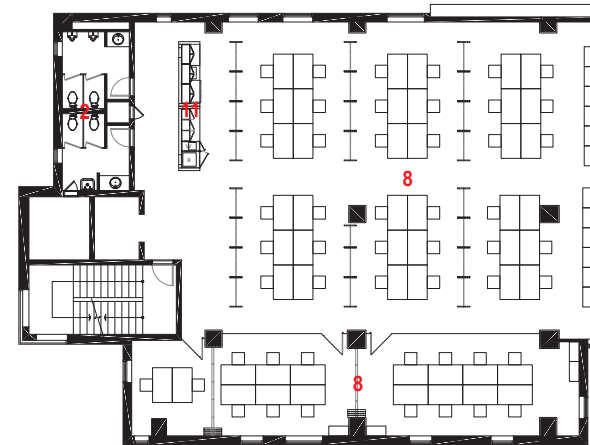
- 1. Hall
- 2. Toilet
- 3. Sunken
- 4. Library
- 5. Storage
- 6. Climbing area
- 7. Yoga zone
- 8. Office
- 9. Pingpong area
- 10. Lounge
- 11. Snack bar
- 12. Meeting room
- 13. Manager meeting room
- 14. Manager office
- 15. Manager rest room
- 16. Terrace



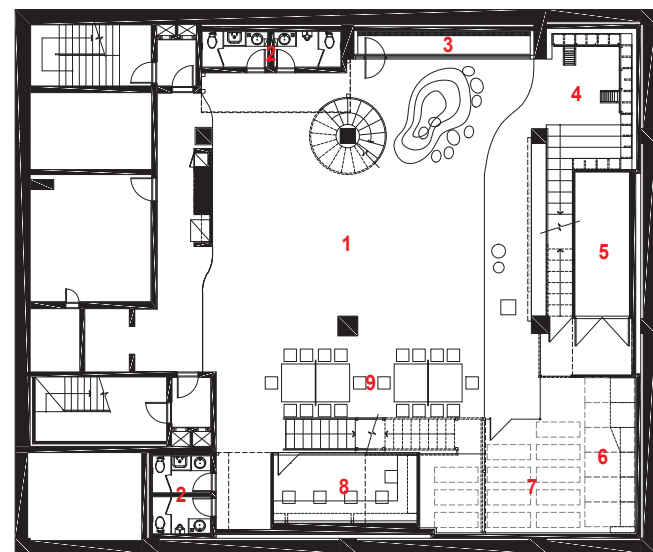
4th Floor plan



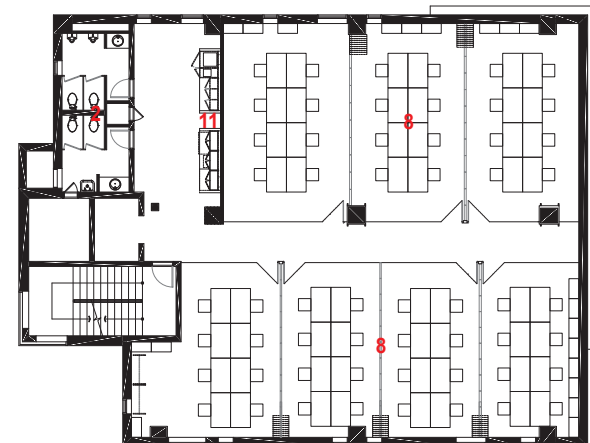
B1 Floor plan



3rd Floor plan



B3 Floor plan



2nd Floor plan



Library





Lounge in B1F



Meeting room area

HANWHA DREAM PLUS BI CENTER has opened in Nonhyeon-dong of Seoul to support 'Start Up' program that fosters small companies.

Consisting of three underground floors and four above-ground floors, the center is themed with 'Dream Plant', interpreting the flow of time into lines in a creative way. The third underground floor houses functional and dynamic areas such as a hall, library, climbing facility, ping pong table, pantry, and a shower room. The natural elements are strewn over the place under the two-level ceiling, looking like a forest. The first underground floor is occupied by various meeting spaces with the concept of a 'square'; the themes of Korea, Rome, Mongol, Caribbean, and Space create vitality that encompasses time and space. In the offices from the second to fourth floor, the partitions on the wall allow the flexibility in the space. The courtyard and a terrace on the fourth floor provide an open and liberal work space.

HANWHA DREAM PLUS BI CENTER offers diverse companies to work in the creative and characteristic space.

서울시 논현동에 소규모 기업들을 육성하는 프로그램 '스타트업(Start Up)'을 지원하고자 '한화 드림플러스 BI 센터'가 문을 열었다.

지하 3층에서 지상 4층으로 이루어진 이곳은 '꿈의 공장(Dream Plant)'이라는 콘셉트 아래 시간의 흐름을 선적인 요소로 풀어내 크리에이티브하게 꾸며졌다. 먼저, 지하 3층은 홀, 도서관, 클라이밍 시설, 탁구 테이블, 탕비실, 샤워실 등 활동성을 띤 기능적인 공간을 배치해 동적으로 꾸며졌다. 특히, 2개 층을 아우르는 높은 천장과 아래 오감을 자극하는 자연 요소를 공간 곳곳에 적용하여 숲 속에 온 듯한 느낌을 준다. 지하 1층은 광장을 키워드로 다양한 미팅 공간이 배치되었는데 한국, 로마, 몽골, 캐리비안, 스페이스룸 등 여러 가지 테마를 적용해 시·공간을 아우르는 흥미로운 공간을 선보이고 있다. 이 외에도 2층부터 4층까지 이어지는 사무 공간은 벽면에 파티션을 적용해 필요에 따라 변화 가능하도록 계획했으며 특히, 4층에는 중정과 테라스를 배치하여 개방적인 환경에서 자유롭게 일할 수 있도록 했다.

이곳은 다양한 기업들이 함께 모여 즐겁게 일할 수 있도록 창의적이고 개성 넘치는 사무 환경을 구현하고 있다.





Office



Manager office

